

# EHRE, WEM EHRENAMT GEBÜHRT

## EHRENAMTSKOORDINATION

### IM KIRCHLICHEN KONTEXT

Im Triennalkurs zur Stärkung der sozialen Kompetenz.

#### REFERENTINNEN

DSP Eva ROSEWICH

als Geschäftsführerin von Hands on Mentoring für junge Arbeitsuchende (Katholische Aktion Wien) koordiniert sie 70 ehrenamtliche Mentor\*innen, sie ist ausgebildete Sozialpädagogin, Coach und Trainerin.

Maria LANGMAIER, MSc

Diözesansekretärin der Katholischen Arbeitnehmer\*innen Bewegung und gesellschaftspolitische Referentin der Katholischen Aktion Wien, sie ist ausgebildete Bildungs- und Sozialmanagerin, Fundraiserin und Trainerin.

#### KURZINFO

Auseinandersetzung in Theorie und Praxis mit verschiedenen Aspekten des kirchlichen Ehrenamtsmanagements.

#### INHALT

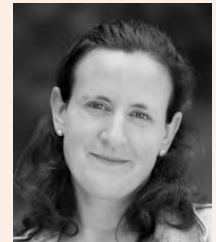
Ehrenamtliches Engagement macht laut Studien glücklich und schafft Sinn im Leben. Besonders im kirchlichen Kontext gibt es viele ehrenamtlich engagierte Menschen. Dies erfordert ein professionelles Ehrenamtsmanagement.

Bestandteile des Workshops:

- Gewinnung, Begleitung und Leitung von Ehrenamtlichen
- Rahmenbedingungen, Abläufe und Strukturen der Ehrenamtskoordination
- Wertschätzungskultur für ehrenamtliche Arbeit und für die Ehrenamtlichen als Personen
- Kennenlernen von unterschiedlichen Motivationstypen im Ehrenamt
- Bindung von Ehrenamtlichen
- Gestaltung würdevoller Abschiede

Ehrenamtliche sind oftmals das Herz unserer Gruppen in den Pfarren – ihre Vielfalt und ihr Engagement machen unsere Arbeit erst richtig lebendig.

Ihre Ansprechperson für diesen Kurs: Sabine KRÄUTEL-HÖFER



© privat



© privat

#### Termine:

Mi, 24.09.2025,  
und

Do, 25.09.2025,  
jeweils  
9.00 – 16.00 Uhr

**Hildegard Burjan Saal**  
(604),  
Stephansplatz 6, DG,  
1010 Wien

#### Zielgruppe:

Teilnehmer\*innen  
des Triennalkurses  
und Seelsorger\*innen  
aus allen pastoralen  
Berufen.

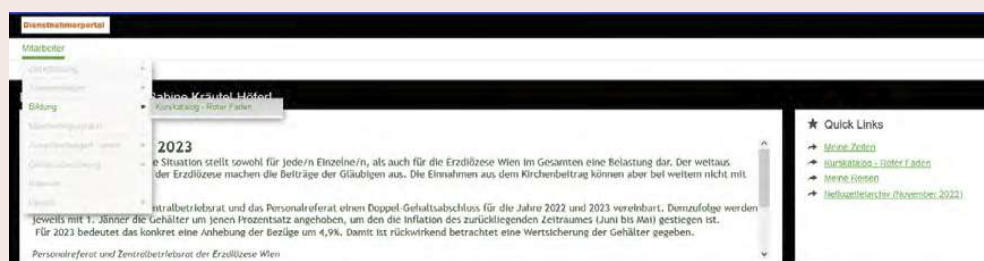
## SO MELDEN SIE SICH AN:

Bitte sprechen Sie mit Ihrer\*Ihrem Vorgesetzten über jene Kurse, an denen Sie teilnehmen wollen.

Stellen Sie Ihren Kursantrag auf  
<http://dienstnehmerportal.edw.or.at>

Diakone, Kolleg\*innen aus den Stiftungen der EDW und alle ohne Zugangsdaten bitten wir um Anmeldung über **personalentwicklung@edw.or.at**

Alle Kurse finden Sie unter Mitarbeiter > Bildung > Kurskatalog „Roter Faden“



Suchen können Sie die einzelnen Kurse über die farblich gekennzeichneten Rubriken oder über den Namen des Kurses im Suchfeld rechts oben.



Nach der Auswahl eines Kurses können Sie **Zum Kursantrag** anklicken und mit **Kursantrag abschicken** den Vorgang abschließen. Ihr\*e Vorgesetzte\*r wird informiert und genehmigt Ihnen den Kursbesuch (Pfarrsekretär\*innen, Pastoralassistent\*innen, Pfarrer und Dienststellenleiter\*innen können sich den Kursantrag selber genehmigen).

## DOWNLOAD

Ihre Teilnahmebestätigung sowie zugesagte Unterlagen können Sie herunterladen unter Bildung > Kurskatalog „Roter Faden“ > Meine Kurse > Absolvierte Kurse > Kursdetails ansehen.

## ALLGEMEINE INFORMATIONEN

- Grundsätzlich werden die Kurse in der **Dienstzeit** angeboten (Montag bis Freitag). Alle hauptamtlichen Mitarbeiter\*innen der EDW dürfen mit Zustimmung des\*der Vorgesetzten an den Aus- und Weiterbildungen teilnehmen. Mehr- oder Überstunden dürfen durch die Teilnahme nicht entstehen.
- Die Kurskosten trägt das Personalreferat der Erzdiözese Wien. Bei Kursen, die länger als bis 13 Uhr dauern, sind Sie herzlich in die Mensa zum **Mittagessen** eingeladen.
- Für ausgewählte Kurse (z. B. Supervision) wird ein geringer **Selbstbehalt** über die Gehaltsabrechnung verrechnet. Die Höhe des Selbstbehalts ist beim Kurs direkt vermerkt.
- Manche Kurse sind für spezielle **Zielgruppen** konzipiert, die Info darüber finden Sie beim jeweiligen Kurs.
- Damit die Kurse **pünktlich** beginnen können, bitten wir Sie, bei Präsenz-Kursen mindestens 10 Minuten vorher da zu sein. Bei Online-Kursen empfehlen wir, vorab den Link zu testen, sich diesen in den Outlook-/ Teams-Kalender zu kopieren und am Tag des Kurses 15 Minuten vor Beginn einzusteigen.
- Grundsätzlich werden die **Anmeldungen** in der Reihenfolge ihres Eintreffens berücksichtigt. Anmeldungen von Mitarbeiter\*innen, deren Weiterbildungsbedarf im MAG erhoben und der Personalentwicklung gemeldet wurde, werden in der Reihung bevorzugt behandelt. Ebenso bevorzugt behandelt werden Personen, die auf der Warteliste eines vorherigen Kurses vermerkt sind. Eine nochmalige Anmeldung ist jedoch erforderlich.
- Bei **Verhinderung** bitten wir um sofortige Mitteilung an [personalreferat@edw.or.at](mailto:personalreferat@edw.or.at) oder telefonisch an 01 51 552-3307, damit wir freiwerdende Plätze weitergeben können.
- Nach Ablauf der Anmeldefrist wird Ihnen per **E-Mail** eine Anmeldebestätigung (Einladung zum Kurs) zugesandt.
- Für Sie verpflichtende Kurse im Einführungsprogramm oder Triennalkurs sind als **Bildungsbedarf** im Dienstnehmerportal hinterlegt. Unter Bildung > Kurskatalog „Roter Faden“ > Meine Kurse > Offener Bildungsbedarf können Sie diesen einsehen und den Überblick über Ihren Erledigten Bildungsbedarf behalten.