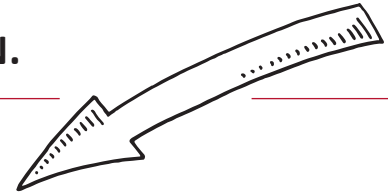

SIE HABEN ES SICH DOCH ANDERS ÜBERLEGT? DANN KÖNNEN SIE IHREN AUSTRITT WIDERRUFEN.



Kirchenrechtlich wird Ihr Austritt mit allen Auswirkungen erst nach einer 3-monatigen Bedenkfrist gültig. Innerhalb dieser Frist können Sie Ihren Schritt mit diesem Formular schnell und einfach widerrufen.

Mit Ihrem Kirchenaustritt haben Sie zum Ausdruck gebracht, dass Sie nicht mehr zur Gemeinschaft der Kirche gehören wollen oder den gemeinsamen Glauben nicht teilen.

Ein Austritt hat kirchenrechtliche Folgen. Sie verzichten auf mit der Mitgliedschaft verbundene Rechte. Diese betreffen die Sakramente, Patenschaften, Dienst- und Arbeitsrecht, Vereine und Räte, Liturgie und Verkündigung sowie das Recht auf eine katholische Trauung oder ein katholisches Begräbnis. Diese Folgen kommen nach einer Bedenkfrist von drei Monaten zum Tragen, wenn Ihr Kirchenaustritt (mit dem Datum der Erklärung vor der staatlichen Behörde) im Taufbuch vermerkt wird.

Falls Sie es sich aber innerhalb dieser 3-Monats-Frist anders überlegen und doch Mitglied der Kirche bleiben möchten, genügt die Unterzeichnung dieser schriftlichen Erklärung. Damit ist die Austrittserklärung, die Sie vor der staatlichen Behörde abgegeben haben, hinfällig.

ERKLÄRUNG DES **WIDERRUFES DES AUSTRITTES** AUS DER KATHOLISCHEN KIRCHE:

Ich, _____ geboren am _____
wohnhaft in _____
habe vor _____ (zuständige staatliche Behörde),
am _____ den Austritt aus der Katholischen Kirche erklärt.

Nach Kenntnisnahme der mit diesem Austritt verbundenen Folgen in meiner Rechtsstellung als getaufte/r Katholik/in, erkläre ich hiermit ausdrücklich, die oben genannte vor der staatlichen Behörde abgegebene Erklärung des Kirchenaustrittes **zu widerrufen** und weiterhin mit allen Rechten und Pflichten Mitglied der Katholischen Kirche bleiben zu wollen. Diese Erklärung gebe ich freiwillig, ohne Irrtum oder Zwang, vor der zuständigen kirchlichen Behörde ab.

Ort, Datum

Unterschrift

Sie können diesen Widerruf persönlich einem Pfarrer Ihres Vertrauens geben oder mit einem Kuvert an die Dialogstelle der Erzdiözese Wien senden. Fax: 01/51552-3970 oder eingescannt per E-Mail: dialogstelle@edw.or.at



Wenn Sie Fragen zum Kirchenbeitrag haben, wenden Sie sich bitte direkt an Frau Christiane Macal.
Kirchenbeitrag: 050155-3901 oder per Mail: dialogstelle.kirchenbeitrag@edw.or.at